

쾌적함이 가득한 남향위주 단지배치 -
리드미컬한 핫살과 자연을 담은 친환경 단지!

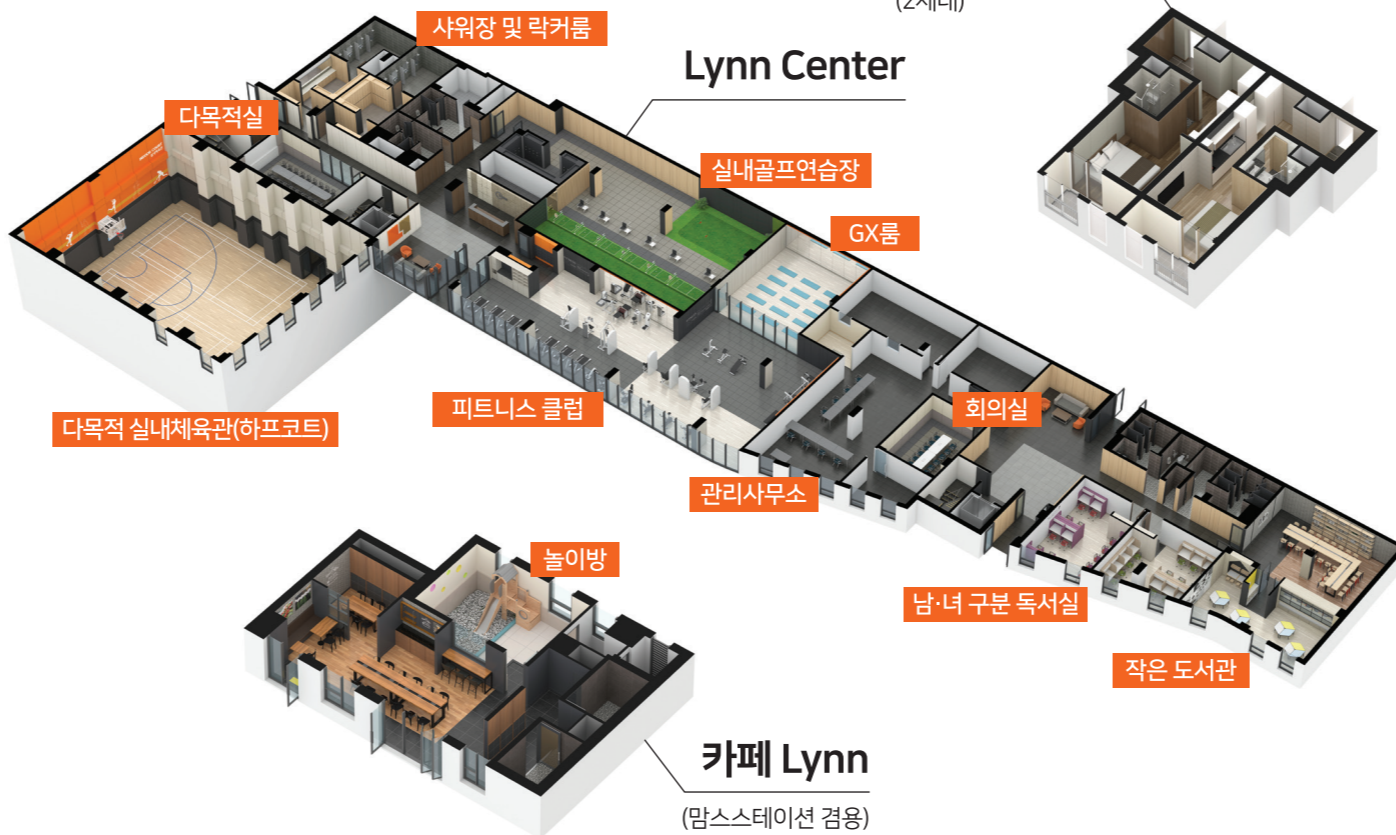


84A	630세대
84B	137세대
총 767세대	

2501 2502 2503 2504 2505 2401 2402 2403 2404 2405 2301 2302 2303 2304 2305 2201 2202 2203 2204 2205 2101 2102 2103 2104 2105 2001 2002 2003 2004 2005 1901 1902 1903 1904 1905 1801 1802 1803 1804 1805 1701 1702 1703 1704 1705 1601 1602 1603 1604 1605 1501 1502 1503 1504 1505 1401 1402 1403 1404 1405 1301 1302 1303 1304 1305 1201 1202 1203 1204 1205 1101 1102 1103 1104 1105 1001 1002 1003 1004 1005 901 902 903 904 905 801 802 803 804 805 701 702 703 704 705 601 602 603 604 605 501 502 503 504 505 401 402 403 404 405 301 302 303 304 305 201 202 203 204 205	1901 1902 1903 1904 1801 1802 1803 1804 1701 1702 1703 1704 1601 1602 1603 1604 1501 1502 1503 1504 1401 1402 1403 1404 1301 1302 1303 1304 1201 1202 1203 1204 1101 1102 1103 1104 1001 1002 1003 1004 901 902 903 904 801 802 803 804 701 702 703 704 601 602 603 604 501 502 503 504 401 402 403 404 301 302 303 304 201 202 203 204	1801 1802 1803 1804 1805 1701 1702 1703 1704 1705 1601 1602 1603 1604 1605 1501 1502 1503 1504 1505 1401 1402 1403 1404 1405 1301 1302 1303 1304 1305 1201 1202 1203 1204 1205 1101 1102 1103 1104 1105 1001 1002 1003 1004 1005 901 902 801 802 803 804 805 701 702 703 704 705 601 602 603 604 605 501 502 503 504 505 401 402 301 302 303 304 201 202	1501 1502 1401 1402 1301 1302 1201 1202 1101 1102 1001 1002 901 902 801 802 701 702 601 602 501 502 401 402 301 302 201 202	2501 2502 2503 2504 2505 2401 2402 2403 2404 2405 2301 2302 2303 2304 2305 2201 2202 2203 2204 2205 2101 2102 2103 2104 2105 2001 2002 2003 2004 2005 1901 1902 1903 1904 1905 1801 1802 1803 1804 1805 1701 1702 1703 1704 1705 1601 1602 1603 1604 1605 1501 1502 1503 1504 1505 1401 1402 1403 1404 1405 1301 1302 1303 1304 1305 1201 1202 1203 1204 1205 1101 1102 1103 1104 1105 1001 1002 1003 1004 1005 901 902 903 904 905 801 802 803 804 805 701 702 703 704 705 601 602 603 604 605 501 502 503 504 505 401 402 403 404 405 301 302 303 304 305 201 202 203 204 205	1801 1802 1803 1804 1805 1701 1702 1703 1704 1705 1601 1602 1603 1604 1605 1501 1502 1503 1504 1505 1401 1402 1403 1404 1405 1301 1302 1303 1304 1305 1201 1202 1203 1204 1205 1101 1102 1103 1104 1105 1001 1002 1003 1004 1005 901 902 903 904 905 801 802 803 804 805 701 702 703 704 705 601 602 603 604 605 501 502 503 504 505 401 402 301 302 303 304 201 202	1501 1502 1401 1402 1301 1302 1201 1202 1101 1102 1001 1002 901 902 801 802 701 702 601 602 501 502 401 402 301 302 201 202	2501 2502 2503 2504 2505 2401 2402 2403 2404 2405 2301 2302 2303 2304 2305 2201 2202 2203 2204 2205 2101 2102 2103 2104 2105 2001 2002 2003 2004 2005 1901 1902 1903 1904 1905 1801 1802 1803 1804 1805 1701 1702 1703 1704 1705 1601 1602 1603 1604 1605 1501 1502 1503 1504 1505 1401 1402 1403 1404 1405 1301 1302 1303 1304 1305 1201 1202 1203 1204 1205 1101 1102 1103 1104 1105 1001 1002 1003 1004 1005 901 902 903 904 905 801 802 803 804 805 701 702 703 704 705 601 602 603 604 605 501 502 503 504 505 401 402 403 404 405 301 302 303 304 305 201 202 203 204 205	1801 1802 1803 1804 1805 1701 1702 1703 1704 1705 1601 1602 1603 1604 1605 1501 1502 1503 1504 1505 1401 1402 1403 1404 1405 1301 1302 1303 1304 1305 1201 1202 1203 1204 1205 1101 1102 1103 1104 1105 1001 1002 1003 1004 1005 901 902 903 904 905 801 802 803 804 805 701 702 703 704 705 601 602 603 604 605 501 502 503 504 505 401 402 301 302 303 304 201 202	1501 1502 1401 1402 1301 1302 1201 1202 1101 1102 1001 1002 901 902 801 802 701 702 601 602 501 502 401 402 301 302 201 202	2501 2502 2503 2504 2505 2401 2402 2403 2404 2405 2301 2302 2303 2304 2305 2201 2202 2203 2204 2205 2101 2102 2103 2104 2105 2001 2002 2003 2004 2005 1901 1902 1903 1904 1905 1801 1802 1803 1804 1805 1701 1702 1703 1704 1705 1601 1602 1603 1604 1605 1501 1502 1503 1504 1505 1401 1402 1403 1404 1405 1301 1302 1303 1304 1305 1201 1202 1203 1204 1205 1101 1102 1103 1104 1105 1001 1002 1003 1004 1005 901 902 903 904 905 801 802 803 804 805 701 702 703 704 705 601 602 603 604 605 501 502 503 504 505 401 402 403 404 405 301 302 303 304 305 201 202 203 204 205	1801 1802 1803 1804 1805 1701 1702 1703 1704 1705 1601 1602 1603 1604 1605 1501 1502 1503 1504 1505 1401 1402 1403 1404 1405 1301 1302 1303 1304 1305 1201 1202 1203 1204 1205 1101 1102 1103 1104 1105 1001 1002 1003 1004 1005 901 902 903 904 905 801 802 803 804 805 701 702 703 704 705 601 602 603 604 605 501 502 503 504 505 401 402 301 302 303 304 201 202	1501 1502 1401 1402 1301 1302 1201 1202 1101 1102 1001 1002 901 902 801 802 701 702 601 602 501 502 401 402 301 302 201 202	2501 2502 2503 2504 2505 2401 2402 2403 2404 2405 2301 2302 2303 2304 2305 2201 2202 2203 2204 2205 2101 2102 2103 2104 2105 2001 2002 2003 2004 2005 1901 1902 1903 1904 1905 1801 1802 1803 1804 1805 1701 1702 1703 1704 1705 1601 1602 1603 1604 1605 1501 1502 1503 1504 1505 1401 1402 1403 1404 1405 1301 1302 1303 1304 1305 1201 1202 1203 1204 1205 1101 1102 1103 1104 1105 1001 1002 1003 1004 1005 901 902 903 904 905 801 802 803 804 805 701 702 703 704 705 601 602 603 604 605 501 502 503 504 505 401 402 403 404 405 301 302 303 304 305 201 202 203 204 205	1801 1802 1803 1804 1805 1701 1702 1703 1704 1705 1601 1602 1603 1604 1605 1501 1502 1503 1504 1505 1401 1402 1403 1404 1405 1301 1302 1303 1304 1305 1201 1202 1203 1204 1205 1101 1102 1103 1104 1105 1001 1002 1003 1004 1005 901 902 903 904 905 801 802 803 804 805 701 702 703 704 705 601 602 603 604 605 501 502 503 504 505 401 402 301 302 303 304 201 202	1501 1502 1401 1402 1301 1302 1201 1202 1101 1102 1001 1002 901 902 801 802 701 702 601 602 501 502 401 402 301 302 201 202	2501 2502 2503 2504 2505 2401 2402 2403 2404 2405 2301 2302 2303 2304 2305 2201 2202 2203 2204 2205 2101 2102 2103 2104 2105 2001 2002 2003 2004 2005 1901 1902 1903 1904 1905 1801 1802 1803 1804 1805 1701 1702 1703 1704 1705 1601 1602 1603 1604 1605 1501 1502 1503 1504 1505 1401 1402 1403 1404 1405 1301 1302 1303 1304 1305 1201 1202 1203 1204 1205 1101 1102 1103 1104 1105 1001 1002 1003 1004 1005 901 902 903 904 905 801 802 803 804 805 701 702 703 704 705 601 602 603 604 605 501 502 503 504 505 401 402 403 404 405 301 302 303 304 305 201 202 203 204 205	1801 1802 1803 1804 1805 1701 1702 1703 1704 1705 1601 1602 1603 1604 1605 1501 1502 1503 1504 1505 1401 1402 1403 1404 1405 1301 1302 1303 1304 1305 1201 1202 1203 1204 1205 1101 1102 1103 1104 1105 1001 1002 1003 1004 1005 901 902 903 904 905 801 802 803 804 805 701 702 703 704 705 601 602 603 604 605 501 502 503 504 505 401 402 301 302 303 304 201 202	1501 1502 1401 1402 1301 1302 1201 1202 1101 1102 1001 1002 901 902 801 802 701 702 601 602 501 502 401 402 301 302 201 202
--	--	--	--	--	--	--	--	--	--	--	--	--	--	--	--	--	--	--

■ 상가 단지배치도는 소비자의 이해를 돕기 위한 것으로 실제와 상이할 수 있으며, 착공 후 설계변경 과정에서 도로, 조정 및 시설물 계획 등은 변경될 수 있습니다. ■ 단지 명칭 및 동·호수 표기는 사업진행과정 중 관할 관청의 기준에 따라 변경될 수 있습니다. ■ 상가 사용된 단지배치도 상의 개발계획은 사업주체, 국가기관, 지자체 및 기타기관에서 발표한 자료를 참고하여 작성한 것으로, 당 사업이 인차인 모집공고일 이후 해당 기관의 정책 및 사정에 따라 유치원, 학교, 도로, 공원, 버스정거장 위치, 횡단보도, 차량도선, 시설물 명칭 등은 변경될 수 있습니다. ■ 상가 단지배치도는 소비자의 이해를 돕기 위해 개략적으로 표현된 부분이 있으며, 도로, 건물, 기타 시설 등이 표현되지 않을 수 있고 이로 인해 소음, 먼지 등을 비롯한 각종 생활불편이 있을 수 있습니다. ■ 커뮤니티시설 이미지는 우미'린 타현장을 촬영한 사진으로 실제와 다소 상이하며, 커뮤니티시설 규모는 차이가 있을 수 있으므로 반드시 확인하시기 바랍니다. ■ 상가 단지배치도 주변에 표현된 내용 중 공원, 녹지 등은 변경될 수 있는 예상이미지로 당사와 무관하오니 참고하시기 바랍니다.

커뮤니티 Community



게스트하우스

(2세대)



에어클린시스템 Air Lynn System



- 청정공기 급배기 시스템(세대)
- 공기질 모니터링 시스템(옥외)
- 청정공기 급배기 시스템(부대시설)
- 미세먼지 센서 알람 시스템(부대시설)
- 미세먼지 센서, 신호등
- 친환경 마감재 시공
- 미세먼지, CO₂ 센서 리모컨
- 입주 전 베이크아웃
- 엘리베이터 공기청정 시스템
- 동충합구 공기청정 시스템

■ 상가 주민공동시설 CG, 에어클린 시스템 일러스트 등은 소비자의 이해를 돕기 위한 것으로 실제와 상이할 수 있습니다. ■ Lynn Center(실내골프연습장, 피트니스 클럽, 다목적 실내체육관, 사위장 및 락커룸, GX룸 등), 카페 Lynn(놀이방 등), 게스트하우스의 내부구조 및 시설물에 대한 제공여부, 수량, 인테리어 계획은 소비자의 이해를 돕기 위한 것으로 실제와 차이가 있을 수 있으며, 향후 변경될 수 있으므로 충분히 인지하시기 바랍니다. ■ 상가 부대시설의 공간구획 및 규모는 당사의 특화계획 과정에서 다소 축소 및 조정될 수 있습니다. ■ 상가 주민공동시설의 운영방안 및 비용은 추후 결정될 예정입니다. ■ 공기질 모니터링 시스템, 미세 먼지 센서 알람 시스템(부대시설) 등 이용 시 별도의 사용요금과 부가세 등이 부과될 수 있습니다. ■ 상가 적용항목은 기술적인 문제나 제조사의 사정 등으로 일부 변경될 수 있습니다. ■ 엘리베이터, 동충합구 공기청정 시스템 이용 시 사용요금이 발생되어 공동전기요금으로 부과될 수 있으며, 청정공기 급배기 시스템 및 엘리베이터, 동충합구 공기청정 시스템의 필터는 추후 교체 시 발생하는 비용을 입주자가 부담합니다.



교통·생활·비전까지 완벽하니깐!
리듬시티 독무대는 우미'린

Lynn



10년 주거보장 민간임대아파트
리듬시티 우미 Lynn 031) 851-7670

건본주택 오픈	청약 접수	당첨자 발표	당첨자 서류제출	계약일
6/24(금)	6/28(화)	6/30(목)	7/1(금) ~ 7/3(일)	7/5(화) ~ 7/8(금)

■ 하자 등에 따른 소비자 피해보상은 주택법령에 따라 적용됩니다. ■ 본 인쇄물은 편집 및 인쇄과정상 오류가 발생할 수 있습니다. ■ 본 인쇄물에 사용된 사진, 일러스트, CG 등은 소비자의 이해를 돕기 위해 제작된 것으로 실제와 차이가 있을 수 있습니다. ■ 본 인쇄물에 표시된 개발계획은 사업주체, 국가기관, 지자체 및 기타 기관에서 발표한 내용을 참조한 것으로 관계기관에 따라 사업추진 중 일부 변경, 지연, 취소될 수 있습니다. ■ 소비자의 올바른 권익보호를 위해 법정계량단위(m²)를 사용합니다.

리듬시티 우미 Lynn | 임대분양안내

- **공급위치** : 경기도 의정부시 복합문화융합단지 내 공동주택용지 2블록
- **공급규모** : 아파트 지하 2층~지상 25층, 8개동 / 767세대 및 부대복리시설
- **공급내역** : 지역거주민(의정부시) 우선공급 50% 및 수도권 일반공급 50%
- **공급대상** : 장기일반민간임대주택(임대유기기간 10년)

[단위 : m, 세대]

구분	주택형 (주거전용 면적기준)	약식 표기	세대별 계약면적(m)				세대별 대지지분(m)	공급 세대수	입주 예정
			세대별 공급면적		그 밖의 공용면적 (지하주차장 포함)	계약면적			
			주거 전용면적	소계					
민간임대 아파트	84.9225A	84A	84.9225	26.3422	111.2647	54.5430	165,8077	54,7444	2025년 1월 (예정)
	84.9888B	84B	84,9888	27,2445	112,2333	54,5855	166,8188	54,7872	
계								767	

■ 임대보증금(월 임대료) 및 납입조건

[단위 : 세대, 원]

타입	층	세대수	임대 보증금	계약금(10%)		중도금(49%)					잔금(41%) (입주시 입주지정기간)	월 임대료
				계약 시	계약 후 30일 이내	1회 (22.11.18)	2회 (23.04.20)	3회 (23.09.20)	4회 (24.02.20)	5회 (24.07.19)		
84A	1층	6	414,400,000	15,000,000	26,440,000	41,440,000	41,440,000	41,440,000	41,440,000	37,296,000	169,904,000	228,000
	2층	29	423,200,000	15,000,000	27,320,000	42,320,000	42,320,000	42,320,000	42,320,000	38,088,000	173,512,000	228,000
	3층	29	427,600,000	15,000,000	27,760,000	42,760,000	42,760,000	42,760,000	42,760,000	38,484,000	175,316,000	228,000
	4층	29	432,000,000	15,000,000	28,200,000	43,200,000	43,200,000	43,200,000	43,200,000	38,880,000	177,120,000	228,000
	5층 이상	537	440,900,000	15,000,000	29,090,000	44,090,000	44,090,000	44,090,000	44,090,000	39,681,000	180,769,000	228,000
84B	2층	6	423,200,000	15,000,000	27,320,000	42,320,000	42,320,000	42,320,000	42,320,000	38,088,000	173,512,000	230,000
	3층	6	427,600,000	15,000,000	27,760,000	42,760,000	42,760,000	42,760,000	42,760,000	38,484,000	175,316,000	230,000
	4층	6	432,000,000	15,000,000	28,200,000	43,200,000	43,200,000	43,200,000	43,200,000	38,880,000	177,120,000	230,000
	5층 이상	119	440,900,000	15,000,000	29,090,000	44,090,000	44,090,000	44,090,000	44,090,000	39,681,000	180,769,000	230,000

-임대기간 종료 후 분양전환 시 분양가격 및 방법은 임대사업자가 결정하여 시행하며, 거주 중인 임차인은 우선분양전환 권리가 없습니다.
-임대료 납부일은 입주 후 주택임대관리업체(우미자산관리(주))가 지정하는 날로 추후 안내할 예정입니다.

■ 신청자격 및 유의사항

구분	자격 요건
우선공급 신청자격 (50%)	- 최초 임차인 모집공고일(2022.06.24.) 현재 의정부시에 거주하는 만 19세 이상 대한민국 국적을 가진 세대주 (국내거소 외국인 및 법인 청약신청 불가)
일반공급 신청자격 (50%)	- 최초 임차인 모집공고일(2022.06.24.) 현재 수도권(경기도, 서울특별시, 인천광역시)에 거주하는 만 19세 이상 대한민국 국적을 가진 세대주 (국내거소 외국인 및 법인 청약신청 불가)
청약 신청 유의 사항	- 청약 신청 시간은 2022.06.28.(화), 10:00~17:00 까지 가능하고 17:00 이후에는 청약신청이 되지 않으므로 유의하시기 바랍니다. - 청약 신청은 리듬시티 우미'린 홈페이지(https://urc.lynn.co.kr) 청약을 원칙으로 하며, 휴대폰 인증이 필수이므로 휴대폰 명의는 반드시 청약자 본인 명의 이어야 합니다. ※ 청약자의 휴대폰 본인인증이 불가할 시 청약이 불가하오니 유의하시기 바랍니다. - 세대주만 청약신청 가능하며, 상가 주택 계약 시 계약자와 실입주자가 동일하여야 합니다. - 주택형 구분 없이 1인 1건에 한하여 공급 신청 가능하며, 1인 2건 이상 중복신청 시 신청 모두를 무효처리 하오니 유의하시기 바랍니다. - 청약자가 인터넷 청약내용을 잘못 입력(거주지, 신청 자격 미달 등)하여 당첨자로 선정된 경우에도 부적격 당첨자에 해당되므로 청약내용을 정확하게 확인한 후에 입력하여야 합니다. ※ 최초 임차인 모집공고일은 공급자조건(거주지 등)의 판단 기준입니다. - 청약 신청 후 제출된 청약 신청서에 기재된 사항에 대한 책임은 청약 신청자에 있으므로 유의하시기 바랍니다.

■ 신청일정, 장소 및 신청 방법

신청 일시	신청 장소	신청 방법
2022.06.28.(화) 10:00 ~ 17:00	리듬시티 우미'린 홈페이지(https://urc.lynn.co.kr)	리듬시티 우미'린 홈페이지 인터넷 접수

■ 당첨자 사전 서류제출 일정 및 장소

구분	사전 제출서류	장소
본인 제출 시(공통)	- 주민등록표 등본(주민번호 포함, 세대원(주민번호표기) 포함, 세대원 구성사유 포함) 1통 - 주민등록표 초본(과거의 주소변동사항 중 세대주 성명/관계, 주민등록번호 뒷자리, 과거의 주소변동 사항 포함) 1통 - 인감증명서(발급기준:본인 발급용, 용도:아파트 계약용) 1통 또는 본인서명사실확인서 (용도:아파트 계약용) 1통 ※ 본인서명사실확인서 제출 시 대리인 위임 불가	일시 : 2022.07.01.(금)~2022.07.03.(일) 10:00 ~ 16:00 장소 : 리듬시티 우미'린 견본주택 (경기도 의정부시 민락동 882번지)
대리인 제출 시 추가서류 (배우자 포함)	본인 이외에는 모두 제3자로 간주하며, 본인 제출 시 기본서류 및 추가서류 - 대리인 신분증, 당첨자의 인감증명서(발급기준:본인발급용, 용도:주택공급신청 위임용) 1통, 위임장 1통(제출장소 비치, 당첨자 인감도장 날인)	

-코로나바이러스감염증 확산을 방지하고자 제출 일정 및 방식은 변경될 수 있고, 일정 변경될 경우 개별 통보할 예정입니다.
-상기 서류제출에도 불구하고 계약체결 시 사업주체의 요청에 의한 추가 서류제출이 있을 수 있으니, 이점 유의하시기 바랍니다.

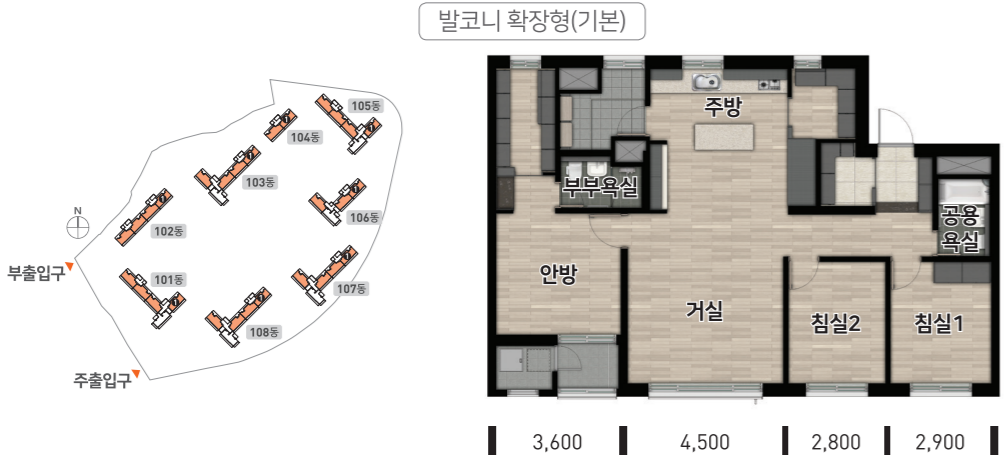
■ 당첨자 발표 및 계약 일정

구분	당첨자 발표 및 등·호수 발표	계약 체결
우선공급(의정부시)	2022.06.30.(목), 16:00 이후	- 일시 : 2022.07.05.(화) ~ 07.08(금), 4일간 / 10:00~16:00 - 장소 : 리듬시티 우미'린 견본주택(경기도 의정부시 민락동 882번지)
일반공급(수도권)	리듬시티 우미'린 홈페이지(https://urc.lynn.co.kr)	

-코로나바이러스감염증 확산을 방지하고자 계약 일정은 변경될 수 있고, 동별 또는 타입별로 계약 날짜 및 시간을 지정할 수 있으며, 일정 변경될 경우 개별 통보할 예정입니다.

전용
84m²A
630세대

전 용 면 적 84.92m²
주거공용면적 26.34m²
공 급 면 적 111.26m²
기타공용면적 4.71m²
주 차 장 면 적 49.82m²
계 약 면 적 165.80m²



발코니 확장형(음선)

1 현관 중문

2 고급주방 특화

엔지니어드 스톤(주방 상판 + 벽부, 아일랜드 상판), 대형 사각싱크볼, 고급 수전, 팝업콘센트, 슬라이딩도어

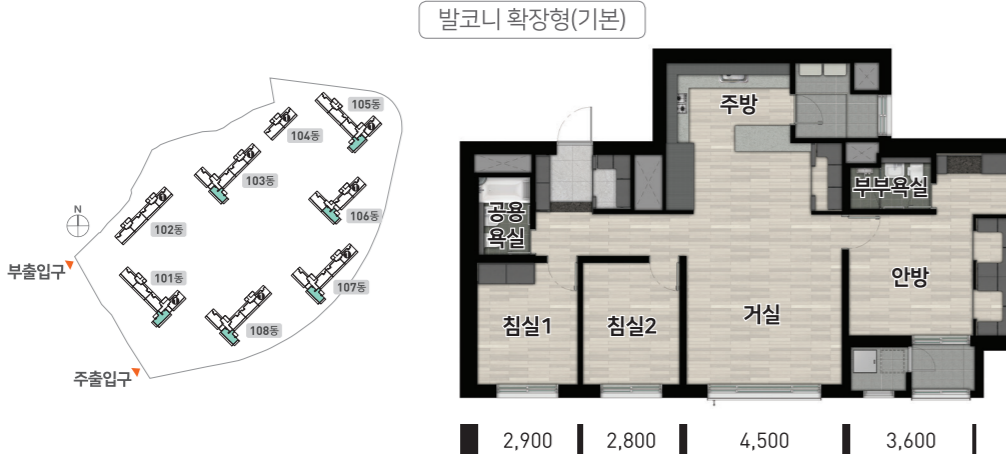
3 인덕션

4 시스템에어컨(선택①) 4 시스템에어컨(선택②)



전용
84m²B
137세대

전 용 면 적 84.98m²
주거공용면적 27.24m²
공 급 면 적 112.23m²
기타공용면적 4.71m²
주 차 장 면 적 49.86m²
계 약 면 적 166.81m²



발코니 확장형(기본)

발코니 확장형(음선)

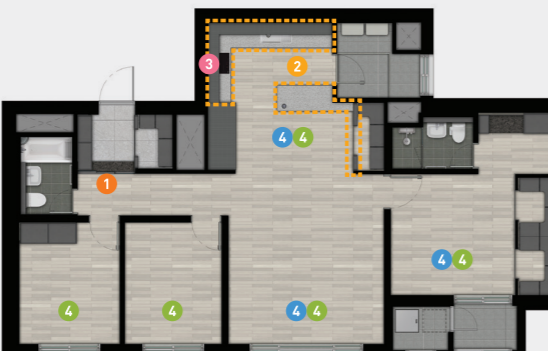
1 현관 중문

2 고급주방 특화

엔지니어드 스톤(주방 상판 + 벽부, 아일랜드 상판), 대형 사각싱크볼, 고급 수전, 팝업콘센트, 팬트리 유리도어

3 인덕션

4 시스템에어컨(선택①) 4 시스템에어컨(선택②)



■ 상가 세대의 평면, 면적, 색상 등은 실제 시공 시 다소 차이가 있을 수 있으며, 면적 및 타입에 따라 일부 마감재 및 시공의 차이가 있을 수 있습니다. ■ 상가 평면도는 소비자의 이해를 돕기 위한 것이므로 정확한 내용은 견본주택에 비치된 설계도서를 반드시 확인하시기 바랍니다. ■ 안방 발코니에 선홍통 및 드레인이 시공되어 소음이 발생할 수 있습니다. ■ 동일 평면이라도 층수에 따라 임대조건이 상이하오니 모집공고를 확인하시기 바랍니다. ■ 시스템에어컨 설치위치는 변경될 수 있습니다.

■ 임대보증금 납부계좌 및 납부방법

구분	금융기관명	납부계좌	예금주	비고
임대보증금 납부계좌	KDB산업은행	022-9200-2444-702	신한자산신선(주)	※ 무통장 입금 시 의뢰인 란에 반드시 등·호수, 이름 순으로 기재 요망 [101동201호 홍길동 → 1010201홍길동]

- 상기 계좌는 임대보증금 관리계좌(모계좌)로 최초 분양계약 체결 시 납부하는 계약금은 지정된 계약기간에 상기 계좌로 납부하여야 합니다.
- 본 임대주택의 견본주택에서는 현금으로 수납하지 않으니 반드시 임대보증금 지정계좌로 무통장 입금하시기 바랍니다. (단, 무통장 입금자 중 착오 입금으로 입금확인이 불가한 경우 소정 기간 확인 이후 발생하는 이자는 사업주체에서 책임지지 않습니다.)
- 상기 관리계좌 및 세대별 가상계좌로 입금하지 아니한 어떠한 다른 형태의 입금 및 납부도 이를 정당한 납부로 인정하지 아니하며, 주택도시보증공사의 보증을 받을 수 없습니다.
- 지정 계약기간 내 계약금 또는 일부금액을 납부하더라도 임대차계약서 미작성 시 당첨자 효력이 상실되며 계약을 포기한 것으로 간주합니다.
- 무통장 입금증은 계약 체결 시 지참하시기 바랍니다.

■ 계약 시 구비서류 안내

구분	구비서류
구비서류	본인 계약 시 기본서류 (공통) - 신분증(주민등록증, 운전면허증, 여권) - 계약금 입금증(무통장 입금증 또는 계좌이체 영수증 등) - 주민등록표 등본(주민번호 포함, 세대원(주민번호표기) 포함, 세대원 구성사유 포함) 1통 - 주민등록표 초본(과거의 주소변동사항 중 세대주 성명/관계, 주민등록번호 뒷자리, 과거의 주소변동 사항 포함) 1통 - 인감도장 (본인서명사실확인서 제출 시 제외) - 인감증명서(발급기준:본인 발급용, 용도:아파트 계약용) 1통 또는 본인서명사실확인서(용도:아파트 계약용) 1통 (※ 본인서명사실확인서 제출 시 대리인 위임 불가)
	대리인 계약 시 추가서류 (배우자 포함) 본인 이외에는 모두 제3자로 간주하며, 본인 계약 시 기본서류 및 추가서류 - 대리인 신분증, 계약자의 인감증명서(발급기준 : 본인발급용, 용도:주택공급신청 위임용) 1통, 위임장 1통 (계약장소 비치, 계약자 인감도장 날인)

- 상기 제 증명서류는 임차인 모집공고일(2022.06.24)이후 발행분에 한하며, 인감증명서의 용도란은 공란으로 발급하므로 용도를 직접 기재하여 제출하시기 바랍니다.
- 주민등록표 등본 발급 시 반드시 "세대주 성명 및 관계", "세대주 본인 전체 주민등록번호" 등이 표기되도록 요청하여 발급 받으시기 바랍니다.
- 신청 접수된 증명서류에 대해 일체 반환하지 않습니다.

■ 시스템 에어컨

[단위 : 원, 부가가치세 포함]

주택형	선택형	에어컨 설치위치	총 수량	공급금액	계약금(10%)	중도금(10%)	잔금(80%)	비고
					계약 시	2022.11.18	입주 시(입주지정기간)	
전 주택형	선택 ①	거실, 주방, 안방	3개소	5,800,000	580,000	580,000	4,640,000	제조사 : LG전자 공기청정기능 포함
	선택 ②	거실, 주방, 안방, 침실1, 침실2	5개소	8,800,000	880,000	880,000	7,040,000	

■ 추가선택품목 - 주방가구

[단위 : 원, 부가가치세 포함]

주택형	선택 품목	모델명	공급금액	계약금(10%)	중도금(10%)	잔금(80%)	비고
				계약 시	2022.11.18	입주 시(입주지정기간)	
84A	고급 주방 특화	엔지니어드 스톤 주방 상판+벽부, 아일랜드 상판	LG NB910 임페리얼카퍼	4,000,000	400,000	400,000	3,200,000
		대형 사각싱크볼	천일싱크 Q960				
		고급 수전	R&C RKS141				
		팝업콘센트	비아이에스 BIP-201W				
84B	고급 주방 특화	엔지니어드 스톤 주방 상판+벽부, 아일랜드 상판	LG MU744 데저트시에라	4,000,000	400,000	400,000	3,200,000
		대형 사각싱크볼	천일싱크 Q960				
		고급 수전	R&C RKS141				
		팝업콘센트	비아이에스 BIP-201W				
	팬트리 유리도어	자체제작					

■ 추가선택품목 - 가전제품

[단위 : 원, 부가가치세 포함]

주택형	선택 품목	모델명	공급금액	계약금(10%)	중도금(10%)	잔금(80%)	비고
				계약 시	2022.11.18	입주 시(입주지정기간)	
전 주택형	인덕션	삼성전자 NZ63T5701AK	700,000	70,000	70,000	560,000	

■ 추가선택품목 - 현관 중문

[단위 : 원, 부가가치세 포함]

주택형	모델명	공급금액	계약금(10%)	중도금(10%)	잔금(80%)	비고
			계약 시	2022.11.18	입주 시(입주지정기간)	
전 주택형	자체제작	1,500,000	150,000	150,000	1,200,000	3연동

- 별도계약품목 계약은 임대주택 임대차계약과 별개이며, 별도계약품목 설치를 원할 경우 별도의 계약서를 작성하여야 합니다.
- 별도계약품목 판매가는 임대주택 임대차계약 임대보증금과 별개이며, 부가가치세가 포함되어 있습니다.
- 별도계약품목의 판매일정, 계약내용, 납부일정(계약금, 중도금, 잔금 등), 납부계좌 및 제품에 관한 기타 자세한 사항은 견본주택에서 확인하시기 바랍니다.
- 별도계약품목과 관련하여 제품의 제조사 및 모델의 제품명, 품귀 또는 신체품 출시, 성능개선 등의 사유로 동급(타사) 이상으로 변경될 수 있습니다.

■ 별도계약품목(시스템 에어컨, 추가선택품목) 납부계좌

구분	금융기관명	납부계좌	예금주	비고
별도계약품목	NH농협은행	317-0010-8551-81	우미건설(주)	※ 무통장 입금 시 의뢰인란 기재 예시 [101동201호 홍길동 → 1010201홍길동]

- 별도계약품목 계약금은 지정된 계약기간에 상기 계좌로 납부하여야 하며, 중도금부터 잔금까지는 향후 세대별 부여되는 가상계좌로 납부하여야 합니다.(타은형 계좌이체 및 무통장 입금 가능)
- 본 임대주택의 견본주택에서는 현금으로 수납하지 않으니 반드시 별도계약품목 납부계좌로 무통장 입금하시기 바랍니다. (단, 무통장 입금자 중 착오 입금으로 입금확인이 불가한 경우 소정 기간 확인 이후 발생하는 이자는 사업주체에서 책임지지 않습니다.)
- 지정 계약기간 내 계약금 또는 일부금액을 납부하더라도 별도계약품목 계약서를 미작성 시 별도계약품목 계약 효력이 상실되며 유의하시기 바랍니다.
- 무통장 입금증은 계약 체결 시 지참하시기 바랍니다.

■ 본 임차인 모집 안내문은 공고의 내용 중 일부를 발제한 내용으로 자세한 내용은 홈페이지에서 확인해주시기 바랍니다. ■ 본 임차인 모집 안내문은 편집 및 인쇄 과정에서 오류가 있을 수 있으니, 미문사항에 대하여는 견본주택 및 임대사업자에게 문의하여 재확인하시기 바랍니다. ■ 기재사항의 오류가 있을 시는 관계법령이 우선 합니다.