

교통·생활·비전까지 완벽하니까!  
리듬시티 독무대는 우미'린

---

# Lynn

---

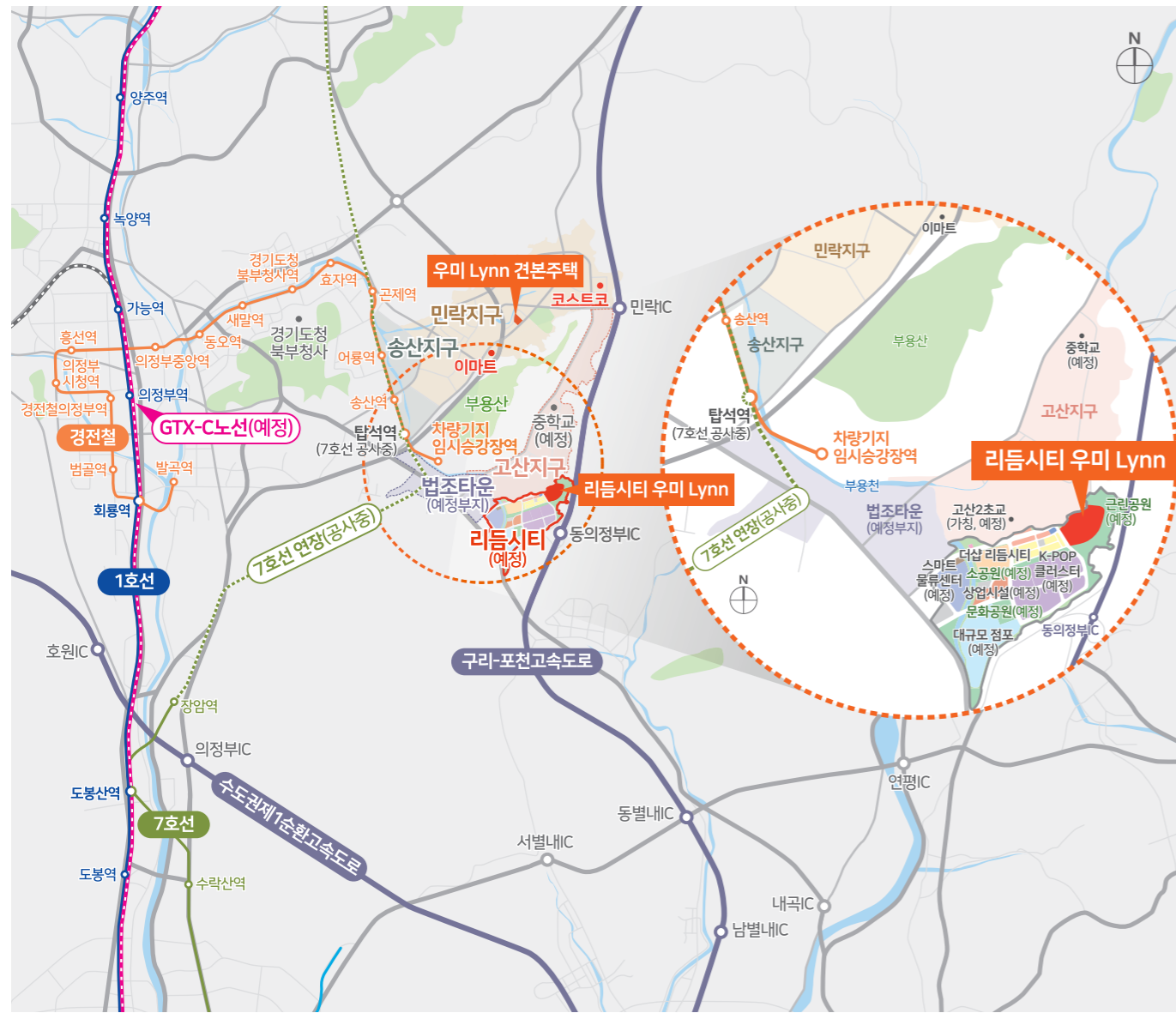
공급안내



10년 주거보장 민간임대아파트

리듬시티 우미 Lynn

편리한 교통, 풍부한 생활인프라, 남다른 미래가치 -  
리드미컬하게 누리는 **입지 프리미엄!**



**계획된 택지지구 프리미엄**

한류문화콘텐츠의 무대인 K-POP클러스터(예정), 대규모 점포(예정) 개발 계획, 경기북부 법조타운(예정부지) 등으로 기대되는 미래가치

**교통호재 · 탁월한 광역 교통망**

구리-포천고속도로 동의정부IC, 의정부 경전철, 서울지하철 7호선 연장(공사중) 등 더 빨라질 교통망

**쾌적하고 편리한 생활**

단지 옆 근린공원(예정), 문화공원(예정), 부용산과 부용천 등 쾌적한 환경과 이마트, 코스트코 등 풍부한 생활인프라

**안심이 되는 도보권 교육환경**

단지에서 도보권에 위치한 초교(예정)로 편리한 통학환경

쾌적함이 가득한 남향위주 단지배치 -  
리드미컬한 **햇살과 자연을 담은 친환경 단지!**



84A	630세대
84B	137세대
<b>총 767세대</b>	

2501 2502 2503 2504 2505	1901 1902 1903 1904	1801 1802 1803 1804	1501 1502	2501 2502 2503 2504	2501 2502 2503 2504 2505	2501 2502 2503 2504 2505	
2401 2402 2403 2404 2405	1801 1802 1803 1804	1701 1702 1703 1704	1401 1402	2401 2402 2403 2404	2401 2402 2403 2404 2405	2401 2402 2403 2404 2405	
2301 2302 2303 2304 2305	1701 1702 1703 1704	1601 1602 1603 1604	1301 1302	2301 2302 2303 2304	2301 2302 2303 2304 2305	2301 2302 2303 2304 2305	
2201 2202 2203 2204 2205	1601 1602 1603 1604	1501 1502 1503 1504	1201 1202	2201 2202 2203 2204	2201 2202 2203 2204 2205	2201 2202 2203 2204 2205	
2101 2102 2103 2104 2105	1401 1402 1403 1404	1301 1302 1303 1304	1101 1102	2101 2102 2103 2104	2101 2102 2103 2104 2105	2101 2102 2103 2104 2105	
2001 2002 2003 2004 2005	1201 1202 1203 1204	1101 1102 1103 1104	1001 1002	2001 2002 2003 2004	2001 2002 2003 2004 2005	2001 2002 2003 2004 2005	
1901 1902 1903 1904 1905	1001 1002 1003 1004	901 902 903 904	901 902	1901 1902 1903 1904	1901 1902 1903 1904 1905	1901 1902 1903 1904 1905	
1801 1802 1803 1804 1805	901 902 903 904	801 802 803 804	801 802	1801 1802 1803 1804	1801 1802 1803 1804 1805	1801 1802 1803 1804 1805	
1701 1702 1703 1704 1705	801 802 803 804	701 702 703 704	701 702	1701 1702 1703 1704	1701 1702 1703 1704 1705	1701 1702 1703 1704 1705	
1601 1602 1603 1604 1605	701 702 703 704	601 602 603 604	601 602	1601 1602 1603 1604	1601 1602 1603 1604 1605	1601 1602 1603 1604 1605	
1501 1502 1503 1504 1505	601 602 603 604	501 502 503 504	501 502	1501 1502 1503 1504	1501 1502 1503 1504 1505	1501 1502 1503 1504 1505	
1401 1402 1403 1404 1405	501 502 503 504	401 402 403 404	401 402	1401 1402 1403 1404	1401 1402 1403 1404 1405	1401 1402 1403 1404 1405	
1301 1302 1303 1304 1305	401 402 403 404	301 302 303 304	301 302	1301 1302 1303 1304	1301 1302 1303 1304 1305	1301 1302 1303 1304 1305	
1201 1202 1203 1204 1205	301 302 303 304	201 202 203 204	201 202	1201 1202 1203 1204	1201 1202 1203 1204 1205	1201 1202 1203 1204 1205	
1101 1102 1103 1104 1105	201 202 203 204	101 102 103 104	101 102	1101 1102 1103 1104	1101 1102 1103 1104 1105	1101 1102 1103 1104 1105	
1001 1002 1003 1004 1005	101 102 103 104	101 102 103 104	101 102	1001 1002 1003 1004	1001 1002 1003 1004 1005	1001 1002 1003 1004 1005	
901 902 903 904 905	101 102 103 104	101 102 103 104	101 102	901 902 903 904	901 902 903 904 905	901 902 903 904 905	
801 802 803 804 805	101 102 103 104	101 102 103 104	101 102	801 802 803 804	801 802 803 804 805	801 802 803 804 805	
701 702 703 704 705	101 102 103 104	101 102 103 104	101 102	701 702 703 704	701 702 703 704 705	701 702 703 704 705	
601 602 603 604 605	101 102 103 104	101 102 103 104	101 102	601 602 603 604	601 602 603 604 605	601 602 603 604 605	
501 502 503 504 505	101 102 103 104	101 102 103 104	101 102	501 502 503 504	501 502 503 504 505	501 502 503 504 505	
401 402 403 404 405	101 102 103 104	101 102 103 104	101 102	401 402 403 404	401 402 403 404 405	401 402 403 404 405	
301 302 303 304 305	101 102 103 104	101 102 103 104	101 102	301 302 303 304	301 302 303 304 305	301 302 303 304 305	
201 202 203 204 205	101 102 103 104	101 102 103 104	101 102	201 202 203 204	201 202 203 204 205	201 202 203 204 205	
101동	102동	103동	104동	105동	106동	107동	108동

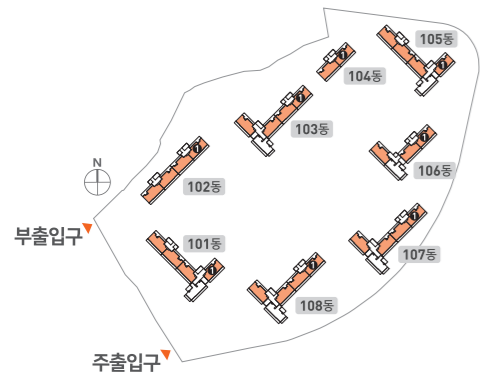
■ 상기 위치도, 토지이용계획도 등은 소비자의 이해를 돕기 위한 것으로 실제와 상이할 수 있으며, 도로, 학교, 공원 등 기반시설 및 법조타운, K-POP클러스터, 대규모 점포, 스마트 물류센터 등 각종 개발계획은 사업주체, 관련기관의 사정에 따라 변경 또는 연기, 취소될 수 있습니다. ■ 본 홍보물의 토지이용계획도에 표기한 학교, 공원, 각종 기관 등은 의정부시의 토지이용계획도를 참고한 것으로 자세한 사항은 관련기관에 문의하시기 바랍니다. ■ 일부 명칭은 추후 변경될 수 있습니다. ■ 상기 위치도, 토지이용계획도 등은 소비자의 이해를 돕기 위해 개략적으로 표현된 부분이 있으며, 도로, 건물, 기타 시설 등이 표현되지 않을 수 있고 이로 인해 소음, 먼지 등을 비롯한 각종 생활불편이 있을 수 있습니다.

■ 상기 단지배치도는 소비자의 이해를 돕기 위한 것으로 실제와 상이할 수 있으며, 착공 후 설계변경 과정에서 도로, 조정 및 시설물 계획 등은 변경될 수 있습니다. ■ 단지 명칭 및 동 · 호수 표기는 사업진행과정 중 관할 관청의 기준에 따라 변경될 수 있습니다. ■ 상기 사용된 단지배치도 상의 개발계획은 사업주체, 국가기관, 지자체 및 기타기관에서 발표한 자료를 참고하여 작성한 것으로, 당 사업지 임차인 모집공고일 이후 해당 기관의 정책 및 사정에 따라 유치원, 학교, 도로, 공원, 버스정거장 위치, 횡단보도, 차량동선, 시설물 명칭 등은 변경될 수 있습니다. ■ 상기 단지배치도는 소비자의 이해를 돕기 위해 개략적으로 표현된 부분이 있으며, 도로, 건물, 기타 시설 등이 표현되지 않을 수 있고 이로 인해 소음, 먼지 등을 비롯한 각종 생활불편이 있을 수 있습니다. ■ 커뮤니티시설 이미지는 우미린 타현장을 촬영한 사진으로 실제와 다소 상이하며, 커뮤니티시설 규모는 차이가 있을 수 있으므로 반드시 확인하시기 바랍니다. ■ 상기 단지배치도 주변에 표현된 내용 중 공원, 녹지 등은 변경될 수 있는 예상이미지로 당사와 무관하오니 참고하시기 바랍니다.

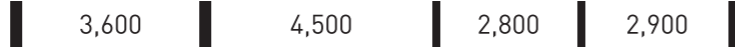
전용  
**84m<sup>2</sup>A**

630세대

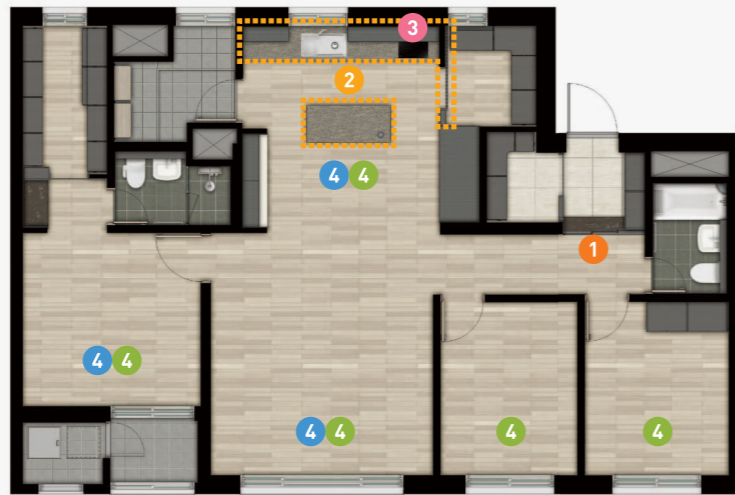
전용면적	84.92m <sup>2</sup>
주거공용면적	26.34m <sup>2</sup>
공급면적	111.26m <sup>2</sup>
기타공용면적	4.71m <sup>2</sup>
주차장면적	49.82m <sup>2</sup>
계약면적	165.80m <sup>2</sup>



발코니 확장형(기본)



발코니 확장형(옵션)



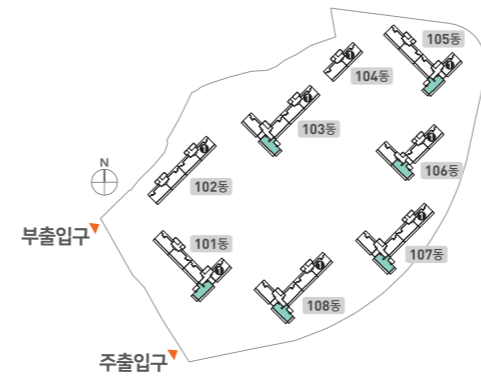
- ① 현관 중문
- ② 고급주방 특화  
엔지니어드 스톤(주방 상판 + 벽부, 아일랜드 상판),  
대형 사각싱크볼, 고급 수전, 팝업콘센트, 슬라이딩도어
- ③ 인덕션
- ④ 시스템에어컨(선택①)    ⑤ 시스템에어컨(선택②)

■ 상기 세대의 평면, 면적, 색상 등은 실제 시공 시 다소 차이가 있을 수 있으며, 면적 및 타입에 따라 일부 마감재 및 시공의 차이가 있을 수 있습니다. ■ 상기 평면도는 소비자의 이해를 돕기 위한 것이므로 정확한 내용은 견본주택에 비치된 설계도서를 반드시 확인하시기 바랍니다. ■ 안방 발코니에 선힬통 및 드레인이 시공되어 소음이 발생 할 수 있습니다. ■ 동일 평면이라도 층수에 따라 임대조건이 상이하오니 모집공고를 확인하시기 바랍니다. ■ 시스템에어컨 설치위치는 변경될 수 있습니다.

전용  
**84m<sup>2</sup>B**

137세대

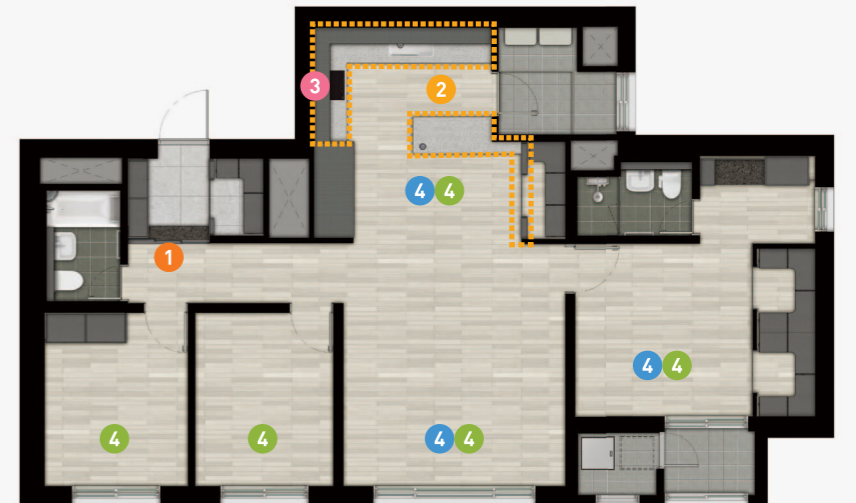
전용면적	84.98m <sup>2</sup>
주거공용면적	27.24m <sup>2</sup>
공급면적	112.23m <sup>2</sup>
기타공용면적	4.71m <sup>2</sup>
주차장면적	49.86m <sup>2</sup>
계약면적	166.81m <sup>2</sup>



발코니 확장형(기본)



발코니 확장형(옵션)



- ① 현관 중문
- ② 고급주방 특화  
엔지니어드 스톤(주방 상판 + 벽부, 아일랜드 상판),  
대형 사각싱크볼, 고급 수전, 팝업콘센트, 팬트리 유리도어
- ③ 인덕션
- ④ 시스템에어컨(선택①)    ⑤ 시스템에어컨(선택②)

■ 상기 세대의 평면, 면적, 색상 등은 실제 시공 시 다소 차이가 있을 수 있으며, 면적 및 타입에 따라 일부 마감재 및 시공의 차이가 있을 수 있습니다. ■ 상기 평면도는 소비자의 이해를 돕기 위한 것이므로 정확한 내용은 견본주택에 비치된 설계도서를 반드시 확인하시기 바랍니다. ■ 안방 발코니에 선힬통 및 드레인이 시공되어 소음이 발생 할 수 있습니다. ■ 동일 평면이라도 층수에 따라 임대조건이 상이하오니 모집공고를 확인하시기 바랍니다. ■ 시스템에어컨 설치위치는 변경될 수 있습니다.

교통·생활·비전까지 완벽하니까! 리듬시티 독무대는 우미'린

# 리듬시티 우미 Lynn

## 커뮤니티 Community



- "민간임대주택에 관한 특별법, 제42조 및 동법 시행규칙 제14조12 규정에 의거 경기도 의정부시청 주택과 - 21496호(2022.06.23.)로 임대주택공급 신고 필
- 공급위치: 경기도 의정부시 복합문화융합단지 내 공동주택용지 2블록
- 공급규모: 아파트 지하 2층~지상 25층, 8개동 / 767세대 및 부대복리시설
- 공급내역: 지역거주민(의정부시) 우선공급 50% 및 수도권 일반공급 50%
- 공급대상: 장기일반민간임대주택(임대의무기간 10년)

[단위: m, 세대]

구분	주택형 (주거전용 면적기준)	약식 표기	세대별 계약면적(m)				계약면적	세대별 대지지분(m)	공급 세대수	입주 예정
			세대별 공급면적			그 밖의 공용면적 (지하주차장 포함)				
			주거 전용면적	주거 공용면적	소계					
민간임대 아파트	84.9225A	84A	84.9225	26.3422	111.2647	54.5430	165.8077	54.7444	2025년 1월 (예정)	
	84.9888B	84B	84.9888	27.2445	112.2333	54.5855	166.8188	54.7872		
계								767		

- 공동주택 주변의 도로, 학교 등의 기반시설 현황과 하수유입시기 일정에 따라 입주시기가 변경(단축 또는 지연)될 수 있으며, 확정 시 추후 고지될 예정입니다.
- 주택규모 표시방법은 법정계량단위인 제곱미터(m<sup>2</sup>)로 표기하였습니다.(m<sup>2</sup>를 평으로 환산하는 방법: m<sup>2</sup> × 0.3025 또는 m<sup>2</sup> ÷ 3.3058)
- 주거전용면적은 주거의 용도로만 쓰이는 면적이며, 주거공용면적을 계단, 복도, 공동현관 등 공동주택의 지상층에 있는 공용면적입니다. 또한 그 밖의 공용면적은 주거공용 면적을 제외한 지하층 등의 공용면적으로, 상기 계약면적에는 지하주차장, 관리사무소, 주민공동시설, 기계·전기실 등의 기타 공용면적이 포함되어 있습니다.
- 각 세대별 주거공용면적은 단지전체의 주거공용면적을 세대별 전용면적 비율에 따라 배분한 것으로 계약상 주거공용면적이 해당세대 또는 동의 공용부분 실제면적과 일치하는 것은 아니며, 동일한 주택형의 경우라도 해당세대 주거공용부분은 동·호별로 형태 및 면적 등에서 다소 차이가 있을 수 있습니다.
- 금회 공급되는 주택은 전세대 발코니 확장형으로 시공되며, 홍보물 등으로 동·호수 배치도, 평면도 등을 확인한 후 청약 신청해야 합니다.
- 세대별 대지지분에 대한 지적공부정리가 장기간 소요될 수 있고 임차인은 이에 동의하며, 향후 이의를 제기할 수 없습니다.
- 세대별 대지지분은 사용검사 시 확정측량에 따라 면적증감이 있을 수 있고 임차인은 이에 동의하며, 향후 이의를 제기할 수 없습니다.
- 최상층세대 다락방은 설치되지 않습니다.
- 난방방식은 지역난방, 구조는 철근콘크리트 벽식으로 시공됩니다.
- 임차인은 부대시설 중 근린생활시설 등 별도 분양 및 임대하는 시설들의 운영권 및 수익부분에 대해서 임대사업자의 권리임을 인정하며 일체 관여를 할 수 없습니다.
- 상기 면적은 관련 법령에 따른 공부정리 절차, 실측정리 또는 소수점 이하 단수정리에 따라 계약면적과 등기면적의 차이가 발생할 수 있으며, 이는 임대보증금과 월임대료에 영향을 미치지 않습니다.
- 입주예정 시기는 공정에 따라 변동될 수 있으며, 정확한 입주 시기는 추후 개별 안내할 예정으로 실입주일이 입주예정일보다 앞당겨질 경우 미도래 중도금 및 잔금은 입주 전에 함께 납부 하여야 합니다. 임차인은 이에 동의하며, 향후 이의를 제기할 수 없습니다.
- 임차인 모집공고 미확인으로 인하여 발생하는 불이익에 대하여 추후 이의를 제기할 수 없습니다.

## 에어클린시스템 Air Lynn System



### 임대기간

- 본 주택의 임대기간은 10년 이상이며, 임대기간 종료 후 임차인에게 분양전환 우선권을 부여하지 않습니다.
- 본 주택의 임대차 계약기간은 2년이며, 계속 거주를 희망하는 경우에는 2년 단위로 임대차계약을 갱신할 수 있습니다.

### 임대보증금(월 임대료) 및 납입조건

[단위: 세대, 원]

타입	층	세대수	임대 보증금	계약금(10%)		중도금(49%)					잔금(41%) 입주 시 (입주지정기간)	월 임대료
				계약 시	계약 후 30일 이내	1회 (22.11.18)	2회 (23.04.20)	3회 (23.09.20)	4회 (24.02.20)	5회 (24.07.19)		
84A	1층	6	414,400,000	15,000,000	26,440,000	41,440,000	41,440,000	41,440,000	41,440,000	37,296,000	169,904,000	228,000
	2층	29	423,200,000	15,000,000	27,320,000	42,320,000	42,320,000	42,320,000	42,320,000	38,088,000	173,512,000	228,000
	3층	29	427,600,000	15,000,000	27,760,000	42,760,000	42,760,000	42,760,000	42,760,000	38,484,000	175,316,000	228,000
	4층	29	432,000,000	15,000,000	28,200,000	43,200,000	43,200,000	43,200,000	43,200,000	38,880,000	177,120,000	228,000
	5층 이상	537	440,900,000	15,000,000	29,090,000	44,090,000	44,090,000	44,090,000	44,090,000	39,681,000	180,769,000	228,000
84B	2층	6	423,200,000	15,000,000	27,320,000	42,320,000	42,320,000	42,320,000	42,320,000	38,088,000	173,512,000	230,000
	3층	6	427,600,000	15,000,000	27,760,000	42,760,000	42,760,000	42,760,000	42,760,000	38,484,000	175,316,000	230,000
	4층	6	432,000,000	15,000,000	28,200,000	43,200,000	43,200,000	43,200,000	43,200,000	38,880,000	177,120,000	230,000
	5층 이상	119	440,900,000	15,000,000	29,090,000	44,090,000	44,090,000	44,090,000	44,090,000	39,681,000	180,769,000	230,000

- 임대기간 종료 후 분양전환 시 분양가격 및 방법은 임대사업자가 결정하여 시행하며, 거주 중인 임차인은 우선분양전환 권리가 없습니다.
- 임대료 납부일은 입주 후 주택임대관리업체(우미자사관리(주))가 지정하는 날로 추후 안내할 예정입니다.

### 공동 유의사항

- 임대보증금 및 임대료는 관련법에 의거 단지역 및 각 주택형을 고려하여 임대사업자가 적의조정한 금액으로서, 임차인은 임대사업자에게 상기 임대조건에 대하여 이의를 제기할 수 없습니다.
- 상기 임대조건(임대보증금 및 월임대료)은 홈페이지 또는 카탈로그, 인쇄물 등을 통해 본인이 직접 확인하여야 합니다.
- 상기 임대조건은 기본시설(제공품목) 및 발코니 확장 추가시설(샤시는 기본시설임)도 포함되어 있습니다. 제공품목은 홈페이지 등을 참고 바랍니다.
- 상기 임대조건은 최초 계약 시 계약서에 명시된 입주지정기간에 입주한 임차인에 한해서만 적용되며, 「민간임대주택에 관한 특별법」 제44조 제2항에 임대료의 5% 범위에서 주거비 불가 지수, 인근지역의 임대료 변동률, 임대주택 세대수 등을 고려하여 대통령령으로 정하는 증액비율을 초과할 수 없으며, 임대료 증액 청구는 임대차 계약 또는 약정한 임대료의 증액이 있는 후 1년 이내에는 하지 못하고, 임대료 증액에 따른 임대조건(임대보증금 및 임대료)은 변경될 수 있습니다.
- 임차인은 임대보증금을 예치하여야 하며 예치한 임대보증금에 대하여 이자를 요구할 수 없고, 임대차계약이 종료되거나 해제 또는 해지되어 임차인이 임대사업자에게 주택을 명도함과 동시에 반환합니다.(임대보증금을 반환할 경우 미납 임대료, 미납 임대보증금 보충료, 관리비 등 제반 납부금액과 수선유지 불이행에 따른 보수비 및 언체료, 위약금, 불법거주에 따른 배상금, 손해금, 대출금에 대한 잔액이 있는 경우 채권양도 등 선순위자에게 반환할 채권 등을 임대보증금에서 우선 공제하고 그 잔액에 대하여 반환합니다)

■ 상기 주민공동시설 CG, 에어클린 시스템 일러스트 등은 소비자의 이해를 돕기 위한 것으로 실제와 상이할 수 있습니다. ■ Lynn Center(실내골프연습장, 피트니스 클럽, 다목적 실내체육관, 사위장 및 락커룸, GX룸 등), 카페 Lynn(놀이방 등), 게스트하우스의 내부구조 및 시설물에 대한 제공여부, 수량, 인테리어 계획은 소비자의 이해를 돕기 위한 것으로 실제와 차이가 있을 수 있으며, 향후 변경될 수 있으므로 충분히 인지하시기 바랍니다. ■ 상기 부대시설의 공간구획 및 규모는 당사의 특화계획 과정에서 다소 축소 및 조정될 수 있습니다. ■ 상기 주민공동시설의 운영방안 및 비용은 추후 결정될 예정입니다. ■ 공기질 모니터링 시스템, 미세 먼지 센서 알림 시스템(부대시설) 등 이용 시 별도의 사용요금과 부가세 등이 부과될 수 있습니다. ■ 상기 적용항목은 기술적인 문제나 제조사의 사정 등으로 일부 변경될 수 있습니다. ■ 엘리베이터, 동출입구 공기청정 시스템 이용 시 사용요금 발생되어 공동전기요금으로 부과될 수 있으며, 청정공기 급배기 시스템 및 엘리베이터, 동출입구 공기청정 시스템의 필터는 추후 교체 시 발생하는 비용을 입주자가 부담합니다.

- 중도금 및 잔금 납입약정일이 토요일, 일요일 및 공휴일인 경우에는 익영업일(은행영업일)까지로 하며, 연체료 납부 시, 토·일요일 또는 공휴일로 인해 납부가 지연되는 경우라도 납부 지연에 따른 연체일수로 산정되므로 유의하시기 바라며, 잔금 및 일체의 납부 비용을 사전에 납부하여야 입주가 가능합니다.
- 잔금은 사용검사일 이후에 받음. 다만, 임시사용승인을 얻어 입주하는 경우에는 전체 임대보증금의 10%에 해당하는 금액을 제외한 잔금을 입주일에 납부하고, 전체 입주금의 10%에 해당하는 잔금은 사용검사일 이후에 납부합니다.
- 입주 시 관리사무소의 운영에 필요한 자금을 미리 확보하기 위하여 관리사무소에서 선수관리비를 예치시킬 수 있습니다.(단, 입주 시 1회 납부 후 거주 후 퇴거 시 반환)
- 근린생활시설(단지 내 상가)은 상가 임대조건에 포함되어 있지 않으며 임대사업자가 별도 분양하는 시설입니다.
- 입주지정기간을 경과하여 입주하는 경우에는 거주여부에 관계없이 입주지정기간 종료일 익일부터 임대료, 관리비 등이 부과됩니다.
- 임대사업자가 장래에 주택도시보증공사 또는 주택도시보증공사가 지정하는 자에게 주택건설 사업부지(지상건축물을 포함한다)를 신탁 또는 부기등기하는 경우에는 임차인의 동의가 있는 것으로 봅니다.

### ■ 신청자격 및 유의사항

구분	자격 요건
우선공급 신청 자격	- 최초 임차인 모집공고일(2022.06.24.) 현재 의정부시에 거주하는 만 19세 이상 대한민국 국적을 가진 세대주 (국내거소 외국인 및 법인 청약신청 불가)
일반공급 신청 자격	- 최초 임차인 모집공고일(2022.06.24.) 현재 수도권(경기도, 서울특별시, 인천광역시)에 거주하는 만 19세 이상 대한민국 국적을 가진 세대주 (국내거소 외국인 및 법인 청약신청 불가)
청약 신청 유의 사항	- 청약 신청 시간은 2022.06.28.(화), 10:00~17:00 까지 가능하고 17:00 이후에는 청약신청이 되지 않으므로 유의하시기 바랍니다. - 청약 신청은 리듬시티 우미'린 홈페이지(https://urc.lynn.co.kr) 청약을 원칙으로 하며, 휴대폰 인증이 필수이므로 휴대폰 명의는 반드시 청약자 본인 명의 이여야 합니다. ※ 청약자의 휴대폰 본인인증이 불가할 시 청약이 불가하오니 유의하시기 바랍니다. - 세대주만 청약신청 가능하며, 상기 주택 계약 시 계약자와 실입주자가 동일하여야 합니다. - 주택형 구분 없이 1인 1건에 한하여 공급 신청 가능하며, 1인 2건 이상 중복신청 시 신청 모두를 무효처리 하오니 유념하시기 바랍니다. - 청약자가 인터넷 청약내용을 잘못 입력(거주지, 신청 자격 미달 등)하여 당첨자로 선정된 경우에도 부적격 당첨자에 해당되므로 청약내용을 정확하게 확인한 후에 입력하여야 합니다. ※ 최초 임차인 모집공고일은 공급자격조건(거주지 등)의 판단 기준입니다. - 청약 신청 후 제출된 청약 신청서에 기재된 사항에 대한 책임은 청약 신청자에 있으므로 유의하시기 바랍니다.

### ■ 신청일정, 장소 및 신청 방법

신청 일시	신청 장소	신청 방법
2022.06.28.(화) 10:00 - 17:00	리듬시티 우미'린 홈페이지(https://urc.lynn.co.kr)	리듬시티 우미'린 홈페이지 인터넷 접수

-청약신청은 지정된 접수일자에만 가능하며, 해당기간 내에 접수하지 않아 발생하는 책임과 불이익은 모두 신청자 본인에게 있습니다.

### ■ 당첨자 선정방법 및 동·호수 결정

구분	선정 방법
우선공급 (의정부시)	- 총 공급 세대 중 각 타입별 50% 범위 내에서 의정부시 거주 만 19세 이상 대한민국 국적을 가진 세대주에게 우선 배정됩니다. - 우선공급 중 각 타입별로 청약을 신청하되, 배정 세대수 내에서 청약신청자 모두를 대상으로 100% 추첨하여 당첨자를 선정합니다. - 우선공급에 대하여 청약 접수가 없거나 청약 당첨자가 배정 세대수에 미달된 경우 해당 잔여 물량은 수도권 일반공급으로 자동 전환됩니다. - 우선공급 중 낙첨자는 자동적으로 일반공급 자격을 부여받아 일반공급 청약에 신청한 것으로 처리합니다. (단, 신청타입은 기존 우선공급 청약 시 신청한 타입에서 변경할 수 없습니다) - 주택형 구분없이 1인당 1건 청약을 원칙으로 1인당 2건 이상 중복청약 할 경우 청약자격 및 당첨사실은 무효처리됩니다. - 본 주택의 청약신청, 임차인 선정 및 동·호수 배정은 임대사업자가 정한 공정한 절차에 따라 전산프로그램을 이용한 방법으로 추첨합니다. (‘민간임대주택에 관한 특별법,제42조 제1항에 의거 민간임대주택의 임차인 자격 및 선정방법 등 공급에 관한 사항은 임대사업자가 정함에 따라 청약자 및 당첨자는 이의를 제기할 수 없습니다) - 우선공급 청약자 중 낙첨자 모두가 일반공급군의 자격을 득하는 바, 우선공급에서 예비임차인은 선정하지 않습니다.
일반공급 (수도권)	- 총 공급 세대 중 일반공급 각 타입별 50% 범위 내에 대하여 수도권 거주(경기도, 서울특별시, 인천광역시) 만 19세 이상 대한민국 국적을 가진 세대주 전원을 대상으로 선정합니다. - 의정부시 우선공급 당첨자 선정 후 일반공급 각 타입별 50% 공급 대상에 대하여 일반공급 신청자와 우선공급 낙첨자 전원을 대상으로 당첨자 선정합니다. - 주택형 구분없이 1인당 1건 청약을 원칙으로 1인당 2건 이상 중복청약 할 경우 청약자격 및 당첨사실은 무효처리됩니다. - 본 주택의 청약신청, 임차인 선정 및 동·호수 배정은 임대사업자가 정한 공정한 절차에 따라 전산프로그램을 이용한 방법으로 추첨합니다. (‘민간임대주택에 관한 특별법,제42조 제1항에 의거 민간임대주택의 임차인 자격 및 선정방법 등 공급에 관한 사항은 임대사업자가 정함에 따라 청약자 및 당첨자는 이의를 제기할 수 없습니다) - 청약신청자가 타입별 배정 세대수를 초과할 경우 추첨의 방식으로 일반공급 배정 세대수의 100% 이내 범위에서 예비임차인을 선정하며, 예비임차인 명단은 당사 홈페이지(https://urc.lynn.co.kr)에서 확인할 수 있습니다.

-당첨자 추첨 및 발표 시다소 시간이 지연될 수 있습니다.

### ■ 당첨자 사전 서류제출 일정 및 장소

구분	사전 제출서류	장소
본인 제출 시(공통)	- 주민등록표 등본(주민번호 포함, 세대원(주민번호표기) 포함, 세대원 구성사유 포함) 1통 - 주민등록표 초본(과거의 주소변동사항 중 세대주 성명/관계, 주민등록번호 뒷자리, 과거의 주소변동 사항 포함) 1통 - 인감증명서(발급기준:본인 발급용, 용도:아파트 계약용) 1통 또는 본인서명사실확인서 (용도:아파트 계약용) 1통 (※ 본인서명사실확인서 제출 시 대리인 위임 불가)	일시 <span> </span> : 2022.07.01.(금)~2022.07.03.(일) 10:00 ~ 16:00 장소 <span> </span> : 리듬시티 우미'린 견본주택 (경기도 의정부시 민락동 882번지)
대리인 제출 시 추가서류 (배우자 포함)	본인 이외에는 모두 제3자로 간주하며, 본인 제출 시 기본서류 외 추가서류 - 대리인 신분증, 당첨자의 인감증명서(발급기준:본인발급용, 용도:주택공급신청 위임용) 1통, 위임장 1통(제출장소 비치, 당첨자 인감도장 날인)	

- 코로나바이러스감염증 확산을 방지하고자 제출 일정 및 방식은 변경될 수 있고, 일정 변경될 경우 개별 통보할 예정입니다.
- 상기 서류제출에도 불구하고 계약체결 시 사업주체의 요청에 의한 추가 서류제출이 있을 수 있으니, 이점 유의하시기 바랍니다.

### ■ 당첨자 발표 및 계약 일정

구분	당첨자 발표 및 동·호수 발표	계약 체결
우선공급(의정부시)	2022.06.30.(목), 16:00 이후 리듬시티 우미'린 홈페이지(https://urc.lynn.co.kr)	- 일시 <span> </span> : 2022.07.05.(화) ~ 07.08.(금), 4일간 / 10:00~16:00 - 장소 <span> </span> : 리듬시티 우미'린 견본주택(경기도 의정부시 민락동 882번지)
일반공급(수도권)		

-코로나바이러스감염증 확산을 방지하고자 계약 일정은 변경될 수 있고, 동별 또는 타입별로 계약 날짜 및 시간을 지정할 수 있으며, 일정 변경될 경우 개별 통보할 예정입니다.

### ■ 임대보증금 납부계좌 및 납부방법

구분	금융기관명	납부계좌	예금주	비고
임대보증금 납부계좌	KDB산업은행	022-9200-2444-702	신한자산신탁(주)	※ 무통장 입금 시 의뢰인 란에 반드시 동·호수, 이름 순으로 기재 요망 [101동201호 홍길동 → 1010201홍길동]

- 상기 계좌는 임대보증금 관리계좌(모계좌)로 최초 분양계약 체결 시 납부하는 계약금은 지정된 계약기간에 상기 계좌로 납부하여야 합니다.
- 이후 임대보증금은 계약자 개별적으로 부여되는 가상계좌로 납부하는 것을 원칙으로 하며, 해당 가상계좌는 계약체결 시 세대별 계약서에 명기하여 고지할 예정입니다. (개별 가상계좌에 입금한 금액은 은행 전산망에 의하여 상기 계좌로 이전 후 관리됨)
- 본 임대주택의 견본주택에서는 현금으로 수납하지 않으니 반드시 임대보증금 지정계좌로 무통장 입금하시기 바랍니다.  
(단, 무통장 입금자 중 착오 입금으로 입금확인이 불가한 경우 소명 기간 확인 이후 발생하는 이자는 사업주체에서 책임지지 않습니다.)
- 상기 관리계좌 및 세대별 가상계좌로 입금하지 아니한 어떠한 다른 형태의 입금 및 납부도 이를 정당한 납부로 인정하지 아니하며, 주택도시보증공사의 보증을 받을 수 없습니다.
- 공급금액의 납입일이 토/일요일 또는 공휴일인 경우 익일 은행 영업일을 기준으로 합니다.
- 지정 계약기간 내 계약금 또는 일부금액을 납부하더라도 임대차계약서 미작성 시 당첨자 효력이 상실되며 계약을 포기한 것으로 간주합니다.
- 중도금, 잔금 등 임대보증금의 납부 약정일에 임대사업자는 별도의 통보를 하지 않으니 해당일에 세대별 가상계좌로 직접 무통장 입금하시기 바랍니다.
- 중도금 및 잔금 등을 기한 내에 납부하지 않는 경우 임대사업자가 정한 연체료가 부과됩니다.
- 무통장 입금증은 계약 체결 시 지참하시기 바랍니다.
- 예금주 신한자산신탁(주)은 임대사업자와의 자금관리위탁계약에 의거하여 임대보증금을 관리합니다.

### ■ 계약 시 구비서류 안내

구분	구비서류	
구비서류	본인 계약 시 기본서류 (공통)	- 신분증(주민등록증, 운전면허증, 여권) - 계약금 입금증(무통장 입금증 또는 계좌이체 영수증 등) - 주민등록표 등본(주민번호 포함, 세대원(주민번호표기) 포함, 세대원 구성사유 포함) 1통 - 주민등록표 초본(과거의 주소변동사항 중 세대주 성명/관계, 주민등록번호 뒷자리, 과거의 주소변동 사항 포함) 1통 - 인감도장 (본인서명사실확인서 제출 시 제외) - 인감증명서(발급기준:본인 발급용, 용도:아파트 계약용) 1통 또는 본인서명사실확인서(용도:아파트 계약용) 1통 (※ 본인서명사실확인서 제출 시 대리인 위임 불가)
	대리인 계약 시 추가서류 (배우자 포함)	본인 이외에는 모두 제3자로 간주하며, 본인 계약 시 기본서류 외 추가서류 - 대리인 신분증, 계약자의 인감증명서(발급기준 <span> </span> : 본인발급용, 용도:주택공급신청 위임용) 1통, 위임장 1통 (계약장소 비치, 계약자 인감도장 날인)

- 상기 제 증명서류는 임차인 모집공고일(2022.06.24)이후 발행분에 한하며, 인감증명서의 용도란은 공란으로 발급하므로 용도를 직접 기재하여 제출하시기 바랍니다.
- 주민등록표 등본 발급 시 반드시 "세대주 성명 및 관계", "세대주 본인 전체 주민등록번호" 등이 표기되도록 요청하여 발급 받으시기 바랍니다.
- 신청 접수된 증명서류에 대해 일체 반환하지 않습니다.

### ■ 계약체결 조건 및 유의사항

- 당첨자로 선정되어도 계약 시 서류 검토에서 부적격(거주지, 신청 자격 미달 등)으로 판명이 된 경우 부적격으로 처리되어 당첨이 취소됩니다.
- 당첨자로 선정된 후 계약기간 내 계약을 체결하지 않을 경우에는 당첨권을 포기한 것으로 간주합니다.
- 주민등록번호 위조, 타인의 주민등록증 절취, 공급 신청 관련 서류 변조 및 도용 등 불법행위로 적발된 경우 계약체결 후라도 당첨취소 및 고발조치 됩니다.
- 「주민등록법」 및 동법 시행령 위반 및 타인명의로 공급신청 및 계약 시에는 이미 행하여진 신청은 무효로 하고 계약은 취소합니다.
- 지정 계약기간 내 계약금 또는 일부금액을 납부하더라도 사업주체가 고지한 기간 동안 계약 미체결 시에는 계약을 포기한 것으로 간주합니다.
- 상기 주택 계약 시 계약자와 실입주자가 동일하여야 하며, 계약체결 후 해약하게 되는 경우 계약서 약관에 따라 위약금을 공제합니다.
- 주변단지의 신축으로 인한 건축사항과 아파트 배치, 구조 및 동·호수별 위치에 따라 일조권, 조망권, 소음, 진동(도로의 비산분진, 소음문제 등을 포함)등으로 환경권 및 사생활 등이 침해 될 수 있음을 확인하고 청약신청 및 계약을 체결하여야 하며 이로 인하여 이의를 제기할 수 없습니다.
- 단지 내 명칭 및 호수는 변경될 수 있으며, 변경 시에는 사전점검 시 별도로 통보할 예정이며, 변경 시 이의를 제기할 수 없습니다.
- 계약기간 이후 발생하는 잔여세대는 예비임차인에게 우선적으로 공급하며, 그 이후의 잔여세대는 임대사업자가 임의방식으로 공급합니다.

### ■ 시스템 에어컨

주택형	선택형	에어컨 설치위치	총 수량	공급금액	계약금(10%)	중도금(10%)	잔금(80%)	비고
					계약 시	2022.11.18	입주 시 (입주지정기간)	
전 주택형	선택 ①	거실, 주방, 안방	3개소	5,800,000	580,000	580,000	4,640,000	제조사 <span> </span> : LG전자 공기청정기용 포함
	선택 ②	거실, 주방, 안방, 침실1, 침실2	5개소	8,800,000	880,000	880,000	7,040,000	

[단위 : 원, 부가가치세 포함]

### ■ 추가선택품목 - 주방가구

[단위 : 원, 부가가치세 포함]

주택형	선택 품목	모델명	공급금액	계약금(10%)	중도금(10%)	잔금(80%)	비고
				계약 시	2022.11.18	입주 시 (입주지정기간)	
84A	고급 주방 특화	엔지니어드 스톤 주방 상판+벽부, 아일랜드 상판	LG NB910 임페리얼카퍼	4,000,000	400,000	400,000	3,200,000
		대형 사각싱크볼	천일싱크 Q960				
		고급 수전	R&C RKS141				
		팝업콘센트	비아이에스 BIP-201W				
84B	고급 주방 특화	엔지니어드 스톤 주방 상판+벽부, 아일랜드 상판	LG MU744 데저트시에라	4,000,000	400,000	400,000	3,200,000
		대형 사각싱크볼	천일싱크 Q960				
		고급 수전	R&C RKS141				
		팝업콘센트	비아이에스 BIP-201W				
	팬트리 유리도어	자체제작					

■ 추가선택품목 - 가전제품

[단위 : 원, 부가가치세 포함]

주택형	선택 품목	모델명	공급금액	계약금(10%)	중도금(10%)	잔금(80%)	비고
				계약 시	2022.11.18	입주 시 (입주지정기간)	
전 주택형	인덕션	삼성전자 NZ63T5701AK	700,000	70,000	70,000	560,000	

■ 추가선택품목 - 현관 중문

[단위 : 원, 부가가치세 포함]

주택형	모델명	공급금액	계약금(10%)	중도금(10%)	잔금(80%)	비고
			계약 시	2022.11.18	입주 시 (입주지정기간)	
전 주택형	자체제작	1,500,000	150,000	150,000	1,200,000	3연동

■ 별도계약품목(시스템 에어컨, 추가선택품목) 납부계좌

구분	금융기관명	납부계좌	예금주	비고
별도계약품목	NH농협은행	317-0010-8551-81	우미건설(주)	※ 무통장 입금 시 의뢰인란 기재 예시 [101동201호 홍길동 → 1010201홍길동]

- 상기 계좌는 별도계약품목 관리계좌(모계좌)로 중도금부터는 세대별 부여되는 가상계좌에서 상기계좌로 이체되어 관리되며, 세대별로 계좌번호가 상이하므로 입금 시 유의하시기 바랍니다.
- 별도계약품목 계약금은 지정된 계약기간에 상기 계좌로 납부하여야 하며, 중도금부터 잔금까지는 향후 세대별 부여되는 가상계좌로 납부하여야 합니다. (타 은행 계좌이체 및 무통장 입금 가능)
- 별도계약품목 계약금을 제외한 개인별 납부계좌(가상계좌)는 계약체결 시 세대별 계약서에 명기하여 고지할 예정입니다. (개별 가상계좌에 입금한 금액은 은행 전산망에 의하여 상기 계좌로 이전 후 관리됨)
- 본 임대주택의 견본주택에서는 현금으로 수납하지 않으니 반드시 별도계약품목 납부계좌로 무통장 입금하시기 바랍니다. (단, 무통장 입금자 중 착오 입금으로 입금확인이 불가한 경우 소명 기간 확인 이후 발생하는 이자는 사업주체에서 책임지지 않습니다.)
- 동 지정계좌로 입금하지 아니하는 어떠한 다른 형태의 입금 및 납부도 이를 정당한 납부로 인정하지 아니합니다.
- 공급금액의 납입일이 토/일요일 또는 공휴일인 경우 익일 은행 영업일을 기준으로 합니다.
- 지정 계약기간 내 계약금 또는 일부금액을 납부하더라도 별도계약품목 계약서를 미작성 시 별도계약품목 계약 효력이 상실되니 유의하시기 바랍니다.
- 지정된 중도금, 잔금 등 임대보증금의 납부 약정일에 시공사는 별도의 통보를 하지 않으니 해당일에 세대별 가상계좌로 직접 무통장 입금하시기 바랍니다.
- 무통장 입금증은 계약 체결 시 지참하시기 바랍니다.

■ 별도계약품목 유의사항

- 별도계약품목 계약은 임대주택 임대차계약과 별개이며, 별도계약품목 설치를 원할 경우 별도의 계약을 작성하여야 합니다.
- 별도계약품목 판매가는 임대주택 임대차계약 임대보증금액과 별개이며, 부가가치세가 포함되어 있습니다.
- 별도계약품목과 관련하여 제품의 제조사와 모델은 제품의 품질, 품귀 또는 신제품 출시, 성능개선 등의 사유로 동급(타사) 이상으로 변경될 수 있습니다.
- 본 별도계약품목 외 임차인은 인테리어 공사 등 임의로 추가 시설을 설치할 수 없으며, 임대사업자 동의없이 진행한 시설은 향후 퇴거 시 원상복구 및 손해에 대한 배상을 하여야 합니다.
- 별도계약품목은 주택도시보증공사의 임대보증금 보증 대상에 해당되지 않습니다.
- 기타 자세한 사항은 시공사와 계약자간 체결한 별도계약품목 계약의 내용을 따릅니다.

■ 임차인 대출안내

- 본 임대주택은 임차인이 본인의 책임과 비용으로 계약금, 중도금 및 잔금을 납부하여야 하며, 임대사업자는 대출알선의 의무가 없습니다.
- 임대사업자가 향후 중도금 대출을 알선 할 경우 대출관련 세부내용은 홈페이지에서 별도 공지 및 안내 예정입니다.
- 임차인은 법률의 변경 및 정부의 부동산 정책(전세대출의 제한 등), 금융시장 변화에 따라 대출조건 등이 제한 될 수 있음을 인지하고 이러한 제한에도 불구하고 임대보증금 등을 본인의 책임 하에 조달하여 기일 내에 납부하여야 합니다.
- 대출에 필요한 보증수수료, 인지대 등 제반 경비 및 대출이자자는 계약자(임차인)가 부담해야 하며, 금융 신용불량거래자 등 계약자 본인의 개인적인 사정에 의한 대출이 불가하거나 대출 한도가 부족할 경우 계약자는 임대보증금 납부조건에 따라 중도금(잔금)을 현금으로 직접 납부(이와 관련 하여 별도로 통지하지 않으며 미납 시 연체료가 가산됨)하여야 하며, 대출 불가 사유로 인한 계약해지를 주장할 수 없습니다.
- 임대사업자가 향후 중도금 대출 알선 시 중도금 대출에 따른 대출이자자는 중도금 이자후불제 대출 약정세대에 한하여 입주지정 최초 개시일 전일까지 임대사업자가 임차인을 대신하여 납부하고, 임대사업자가 대납한 이자는 임대보증금 잔금납부 시 잔금과 함께 납부하여야 합니다.
- 임차인이 중도금 이자후불제 혜택이 적용된 중도금 대출을 받은 이후 본 계약이 해제되는 경우에는 해제(해지)일 즉시 임대사업자가 대납한 중도금 대출이자액(이하 "대납이자액"이라 한다)을 변제 상환하여야 합니다.
- 정부정책 · 금융기관 · 임대사업자의 사정 등으로 대출관련 제반사항(대출취급기관, 조건 등)이 변경되더라도 임대사업자에게 책임을 물을 수 없습니다.
- 임대사업자는 대출기관이 아니므로 임대상당 시 대출여부 및 대출 금리에 대해 확정할 수 없으며, 추후 금융기관 심사를 통하여 대출여부 및 대출금리가 결정됩니다.
- 중도금 대출의 대출기간 만료 시(준공 후 미입주 등) 금융기관의 대출기간연장 및 공정률에 따른 중도금 납입일자의 변경에 대해 별도의 절차없이 동의하는 것으로 간주합니다.
- 개인 신용 및 조건에 따라 대출 알선 조건의 변경 또는 대출 불가 할 수 있으며, 계약금 완납 이후 중도금 대출이 가능하므로 이점 유의바랍니다.
- 임차인은 중도금 대출 신청 및 대출 실행으로 인해 개인의 신용등급이 다소 변경(하향)될 수 있으며, 이로 인하여 임대사업자에게 이의를 제기할 수 없습니다.
- 중도금 대출 지정 금융기관에 중도금 대출을 위한 계약사항에 대한 정보를 제공할 수 있으며, 임차인은 이에 동의하는 것으로 봅니다.
- 중도금 대출 관련 보증서 발급가능 유무에 따라 대출알선조건이 변경 또는 대출이 불가할 수 있으며, 중도금대출 협약 조건에 의거, 계약자가 계약금 완납(임대보증금 총액의 10%) 이후 중도금 대출이 가능하므로 이 점 양지하시기 바랍니다.

■ 입주예정일 : 2025년 1월 예정(정확한 입주일자는 추후 통보함)

- 실입주일이 당초 입주예정일보다 지연 또는 앞당겨질 경우 미도래 중도금과 잔금을 실입주일에 함께 납부하여야 하며, 이 경우 선납할인은 적용되지 않습니다.
- 입주지정기간이 경과하여 입주하는 경우에는 거주여부에 관계없이 입주지정기간 종료일부터 관리비, 연체료, 임대료 등이 부과됩니다.

■ 임대사업자 및 시공회사

구분	회사명	법인등록번호	비고
사업주체(임대사업자)	엠비앤엠대피에프비(주)	110111-8082135	서울특별시 서초구 남부순환로 2583, 10층(서초동, 서히타워)
시공사	우미건설(주)	205211-0001385	전라남도 장성군 장성읍 영천로 144, 2층

■ 견본주택 위치 및 임대문의

대표번호	견본주택 위치	홈페이지	비고
☎ 031-851-7670	경기도 의정부시 민락동 882번지 '리움시티 우미'린 견본주택'	urc.lynn.co.kr	

■ 본 임차인 모집 안내문은 공고의 내용 중 일부를 발췌한 내용으로 자세한 내용은 홈페이지에서 확인해주시기 바랍니다. ■ 본 임차인 모집 안내문은 편집 및 인쇄 과정에서 오류가 있을 수 있으니, 의문사항에 대하여는 견본주택 및 임대사업자에게 문의하여 재확인하시기 바랍니다. ■ 기재사항의 오류가 있을 시는 관계법령이 우선 합니다.



## 행복한 삶을 가치로 이어온 우미 Lynn 40년!

우미'린의 아늑한 공간에서 가족과 이웃, 아이들의 행복이 피어납니다.  
'함께'라는 이름으로 아름답고, 여유로운 일상이 빛나는 곳 -  
당신의 행복을 위해 우미'린이 짓습니다.

멀리보는 집, 우미'린

### 공신력 있는 언론사에서 인정한 고객감동의 프리미엄 브랜드!

2021 상반기 한경 주거문화대상  
"종합대상" 수상!



[인천 루원시티 린 스트라우스]

2020 매경 살기좋은아파트 선발대회  
"종합대상" 수상!



[동탄 린 스트라우스 | 더 레이크]

### 우미'린, 2019년에 이어 3년 연속 9위로 TOP10!

2021 "베스트 아파트브랜드" 순위!  
부동산 114

순위	브랜드
8	포스코 더샵
9	우미'린
10	한화 포레나

[2021.11 발표]



## 우미건설

- 시행 : 엠비앤임대피에프브이(주) • 시공 : 우미건설(주) • 연면적 : 127,688.7957m<sup>2</sup>
- 용도 : 공동주택 • 위치 : 의정부 복합문화융합단지 공동주택용지 2블록

031) **851-7670**



10년 주거보장 민간임대아파트 | 전용 84m<sup>2</sup>A·B 총 767세대

■ 하자 등에 따른 소비자 피해보상은 주택법령에 따라 적용됩니다. ■ 본 인쇄물은 편집 및 인쇄 과정상 오류가 발생할 수 있습니다. ■ 본 인쇄물에 사용된 사진, 일러스트, 조감도 및 CG 등은 소비자의 이해를 돕기 위해 제작된 것으로 실제와 차이가 있을 수 있습니다. ■ 본 인쇄물에 표시된 개발계획은 사업주체, 국가기관, 지자체 및 기타 기관에서 발표한 내용을 참조한 것으로 관계기관에 따라 사업추진 중 일부 변경, 지연, 취소될 수 있습니다. ■ 소비자의 올바른 권익보호를 위해 법정 계량단위(m<sup>2</sup>)를 사용합니다. ■ 상기 연면적 등은 향후 사업추진과정에서 변경될 수 있습니다.